

ADVANCED IT



Sapere utile

CORSO LINUX ADMINISTRATOR

Erogato in modalità:
Estensiva serale - 60 ore
Su richiesta anche in modalità Intensiva Diurna

IN COLLABORAZIONE CON



800.457775

RICHIEDI INFORMAZIONI

ifo@vegatraining.eu



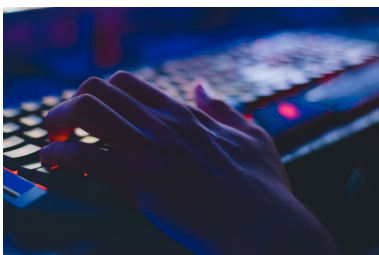
CARATTERISTICHE

Certifica le tue competenze e scegli uno dei nostri percorsi appartenenti all'area tematica **Advanced IT, realizzati da IFOA in collaborazione con il partner Vega Training.**

Fruibili interamente online, le lezioni saranno erogate da docenti certificati. Per svolgere tutte le attività laboratoriali, avrai accesso ai laboratori o a datacenter internazionali in modalità h24 del partner IFOA.

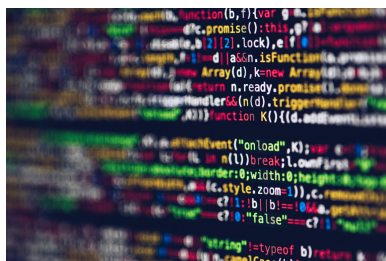
OBIETTIVI DEL CORSO

IL PERCORSO DIDATTICO È PROGETTATO PER FORNIRE ALLO STUDENTE CONOSCENZE SIA DI BASE, CHE AVANZATE, SUI CONCETTI RELATIVI ALL'AMMINISTRAZIONE DI SISTEMI LINUX. LE ABILITÀ CHE SONO ACQUISITE DAL PARTECIPANTE LO PREPARANO AL RUOLO DI SISTEMISTA E AMMINISTRATORE LINUX IN AZIENDE DI MEDIO/GRANDI DIMENSIONI.



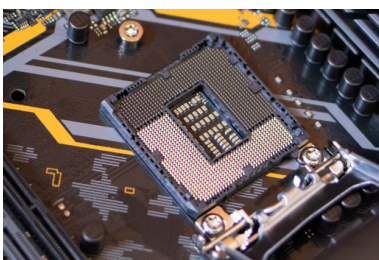
CARATTERISTICHE

Linux è una piattaforma che permette alle aziende di fornire servizi IT sicuri, performanti e a basso costo. Il corso prevede l'utilizzo di laboratori concepiti appositamente per sviluppare tutta la parte pratica che il programma prevede.



REQUISITI DI INGRESSO

Non ci sono prerequisiti formali. Si consiglia una conoscenza basilare scolastica della lingua Inglese. Per partecipare al corso è necessario essere dotati di un pc con connessione a internet e un paio di cuffie con microfono.



SVOLGIMENTO E COSTI

Modalità di erogazione del Corso:

Estensiva serale al costo di **1.299,00 € (IVA esente)**

Intensiva diurna. Prezzo su richiesta.